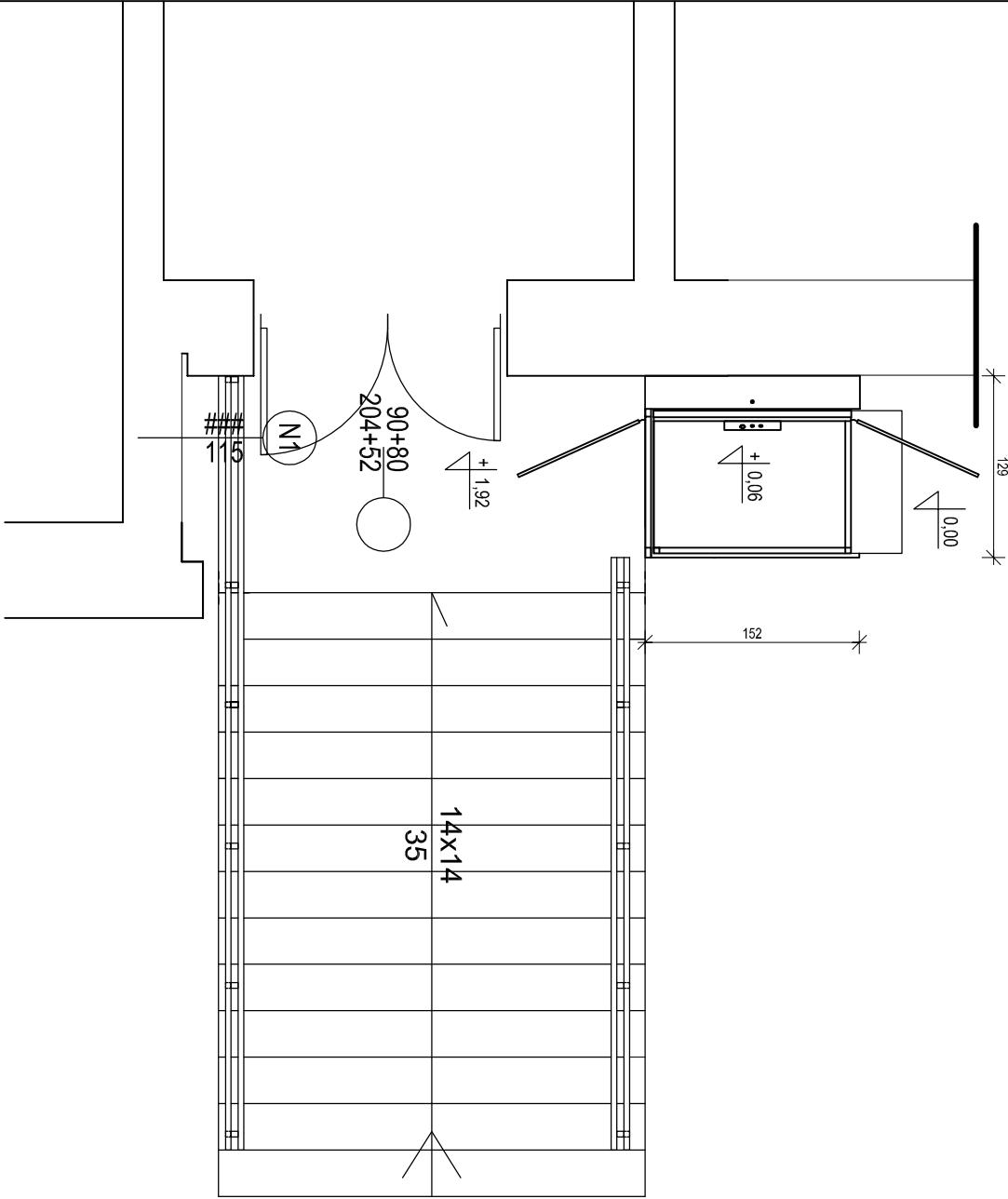
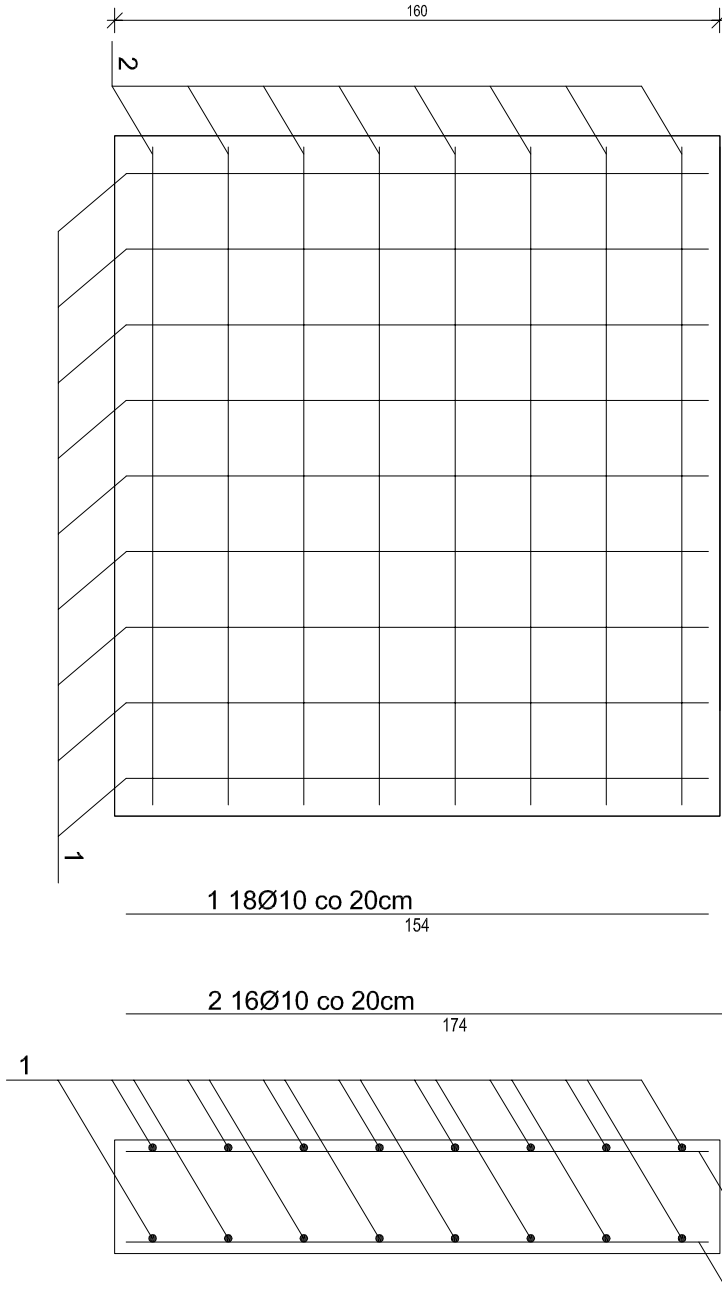


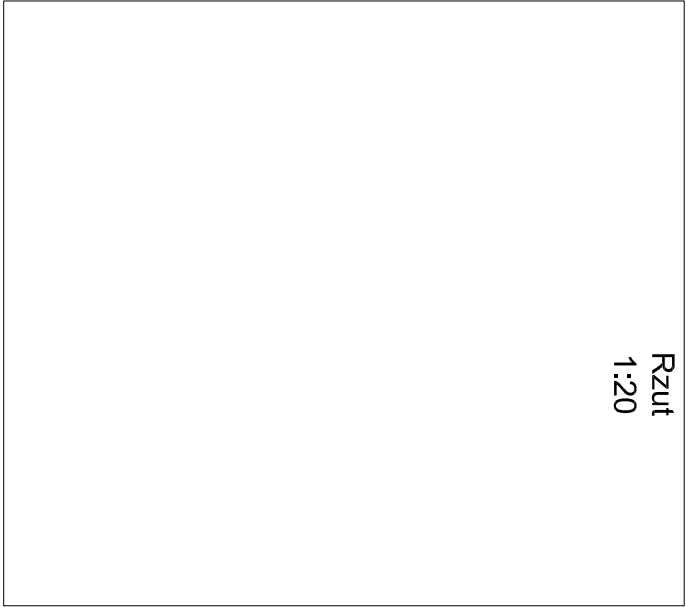
Usytuowanie platformy dźwigowej



Zbrojenie płyty fundamentowej
(2 siatki)

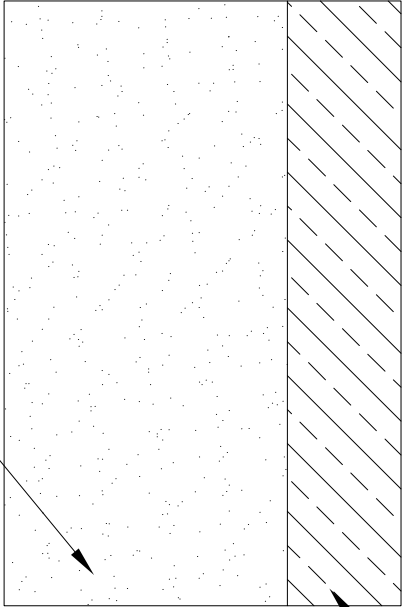


Rzut
1:20



Płyta fundamentowa

Przekrój A-A
1:20



Beton C16/20

Pospółka zagęszczona dynamicznie
warstwami grubości 75 cm wskaźnik
zagęszczenia Js=0,97

BIURO INŻYNIERSKIE "LEMAZ"				
T. Wazna i M.Bednarz				
ul. Unii Lubelskiej 89/2, 37-600 Lubaczów				
Obiekt	Przebudowa budynku Gimnazjum na część przedszkolną i szkolną			
Adres obiektu	37-620 Horyniec - Zdrój, ul. Jana III Sobieskiego 2A			Skala
nr ewid. dz.	2292/15 Obręb 0002 Horyniec - Zdrój			
Treść rysunku	Platforma dźwigowa			
Inwestor	Gmina Horyniec - Zdrój			
Adres Inwestora	37-620 Horyniec - Zdrój, Aleja Przyjaźni 5			1:5
Zespół Projektowy				
inż.	Zygmunt Motyka	409/68		PBW
mgr inż.	Bogdan Szuper			
mgr inż.	Ryszard Trełka	7342/74/98		
				Data
				06.2017
				Nr rys.
Kierownik jednostki projektowej inż. Marian Bednarz				